

## 703 Snímač relativního a absolutního tlaku SMART INPRES 03

### Použití

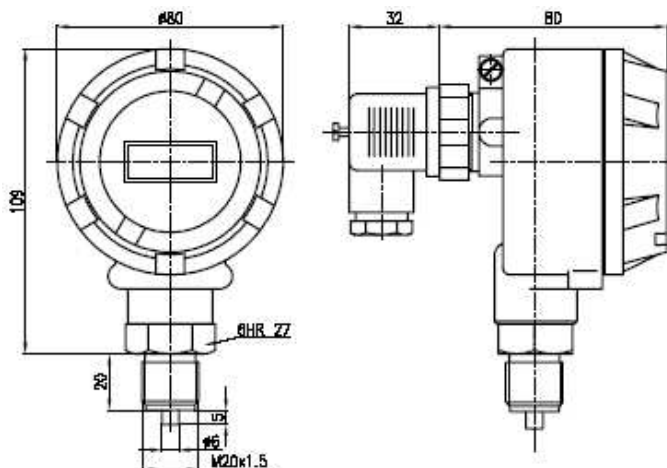
- k přesnému měření relativního a absolutního tlaku agresivních a neagresivních kapalin, plynů a par
- jako stanovené měřidlo TCM 173/06-4442 pro použití např. v sestavách stanovených měřidel pro měření tepla a průtoku tekutin (kapalin, plynů nebo páry) podle zákona č. 505/1990 Sb. o metrologii ve znění pozdějších předpisů - kód P8
- ve speciálním provedení ve stupni čistoty pro kyslík

### Výhody

- kompaktní konstrukce
- materiály přicházející do styku s měřenou tekutinou jsou z vysoce kvalitních materiálů nerezových ocelí 1.4541; 1.4571; titanové slitiny případně keramiky
- snímač neobsahuje tlakoměnnou kapalinu, což vítají v potravinářském průmyslu
- možnost vybavení i LED displejem
- velké rozpětí teplot měřeného média
- nastavení počátku rozsahu snímače pomocí tlačítka na desce elektroniky snímače

### Technická data

rozsah teplot měřeného média provedení:	
kód rozsahu: 100, 110, 150, 160, 170, 180, 190:	-40 až +120°C
kód rozsahu: 030, 040, 050, 060, 120, 130, 140:	-40 až +90°C
teplota okolního prostředí:	-25 až +70°C
rozsahy měření	od 0 až 2,5kPa do 0 až 60MPa
napájení	DC 24V
meze dovol. zákl. chyby	±0,5 %
výstupní signál	4 až 20 mA nebo reverzovaný
krytí	IP 65
meze dovolené základní odchylky	±0,15%
hmotnost	0,5kg



**Objednací kód****703**

703	snímač tlaku relativního a absolutního SMART INPRES 03
	<b>meze rozsahu;další nastav.rozsah;min.rozpětí nastav.rozsahu;provoz přetžitelnosti</b>
	<i>relativní tlak s odpovídající základní **) chybou + - 0,15%</i>
100	0 až 4kPa 2,5kPa 0,16kPa 6kPa
110	0 až 10kPa 6kPa 0,4kPa 15kPa
120	0 až 40kPa 16kPa, 25kPa 1,6kPa 30kPa
130	0 až 100kPa 40kPa, 60kPa 4kPa 150kPa
140	0 až 250kPa 100kPa, 160kPa 10kPa 375kPa
150	0 až 600kPa 250kPa, 400kPa 25kPa 900kPa
160	0 až 2,5MPa 1MPa, 1,6MPa 0,1MPa 3,75MPa
170	0 až 6MPa 2,5MPa, 4MPa 0,25MPa 9MPa
180	0 až 16MPa 6MPa, 10MPa 0,6MPa 24MPa
190	0 až 60MPa 25MPa, 40MPa 2,5MPa 90MPa
	<b>absolutní tlak</b>
030	0 až 100kPa - 4kPa 150kPa
040	0 až 250kPa 160kPa 10kPa 375kPa
050	0 až 600kPa 250kPa, 400kPa 25kPa 900kPa
060	0 až 2,5MPa 1MPa, 1,6MPa 0,1MPa 3,75MPa
	<b>doplňkové provedení a vybavení</b>
	<i>provedení</i>
M4	ukazovací přístroj - digitální
	<i>ostatní provedení</i>
P8	ověření dle zákona č.505/1990 Sb.o metrologii
V1	reverzovaný výstupní signál
P2S	stupeň čistoty pro O <sub>2</sub>
	<i>příslušenství nátrubek</i>
NA0	bez navařovacího nátrubku a převlečné matice
NA2	z oceli 1.4541
NA3	z oceli 15 128
	<i>příslušenství těsnění</i>
T1	z Cu
T2	z oceli 1.4541

**Příklad objednávky: 703 060 M4**

\*...jiný rozsah než základní nutno uvést v objednávce slovně

\*\*...pro rozsah menší než další nastavitelný rozsah dle tabulky se zvětšuje základní chyba

Pozn.: pro základní provedení bez ukazovacího přístroje, příslušenství: navařovací nátrubek z oceli tř.11, převlečná matice, těsnění Al. Vyplňte pouze v kódu 1 "Ostatní provedení", pokud jej požadujete.

SPECIFIKACE		OBJEDNACÍ ČÍSLO				
		XXXX	XX	XX	XX	XXXX **)
Ventil nerezový	přímý	967	11			
	tlakoměrový uzavírací s odvězňovacím ventilem		41			
	tlakoměrový zkušební s odvězňovacím ventilem a šroubením M20x1.5 pro připojení kontrolního tlakoměru		51			
Ventil mosazný	tlakoměrový uzavírací s odvězňovacím ventilem	961	4E			
	tlakoměrový zkušební s odvězňovacím ventilem a šroubením M20x1.5 pro připojení kontrolního tlakoměru		5E			
Ventilová souprava dvoucestná nerezová		964	41			
PŘIPOJOVACÍ KONCOVKY				31*)		
dle návodu k příslušenství typ 981	VSTUPU					
	VÝSTUPU			33		
TĚSNĚNÍ VŘETENA						
TĚSNĚNÍ SEDLA						
SPECIÁLNÍ ÚPRAVA						

\*)...u typu 967 a 964 lze volit i jiné připojovací koncovky vstupu dle návodu k příslušenství typ 981

\*\*)...kódy těsnění vřetena, těsnění sedla a speciální úpravy zvolte dle návodů k výrobku pro jednotlivé typy ventilů a ventilovou soupravu podle měřeného média